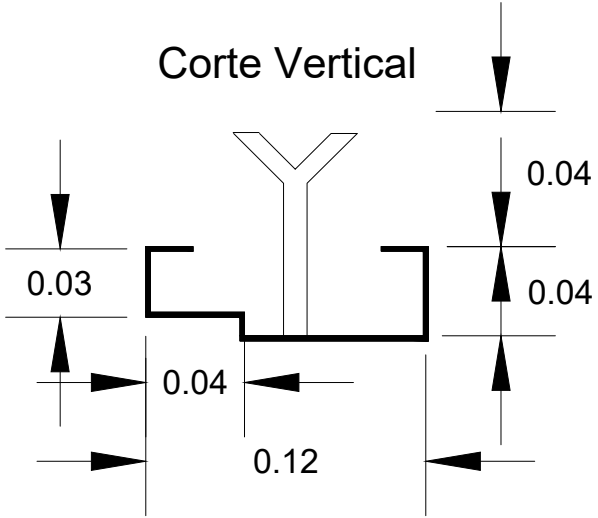
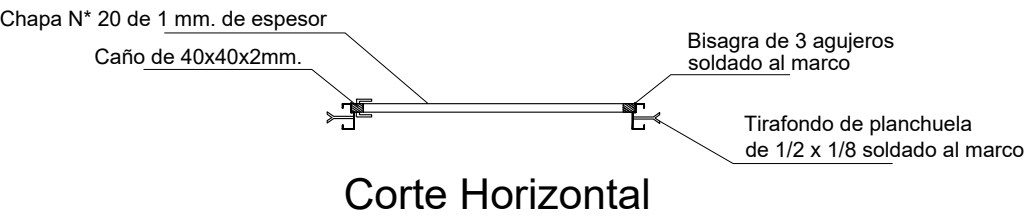
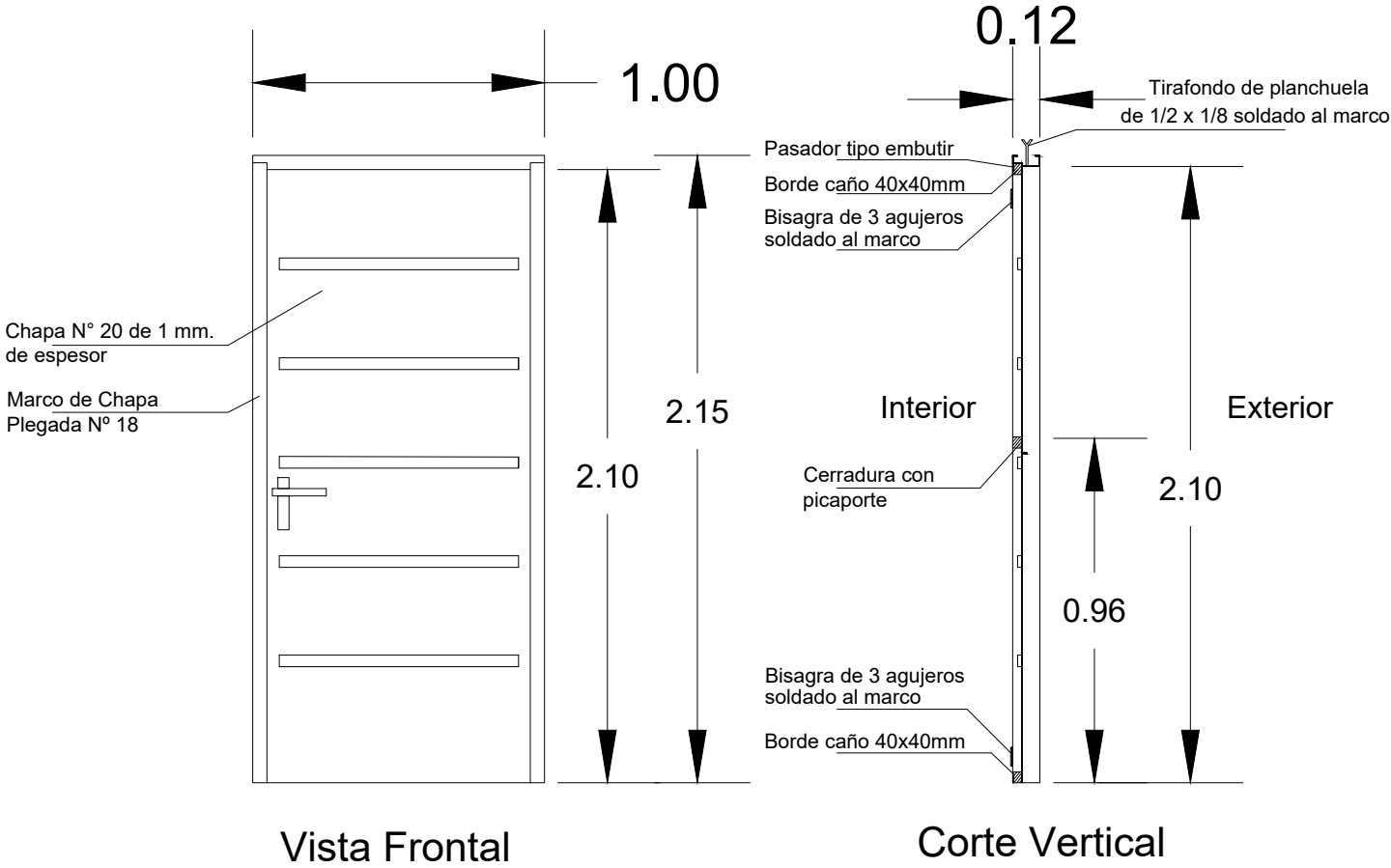


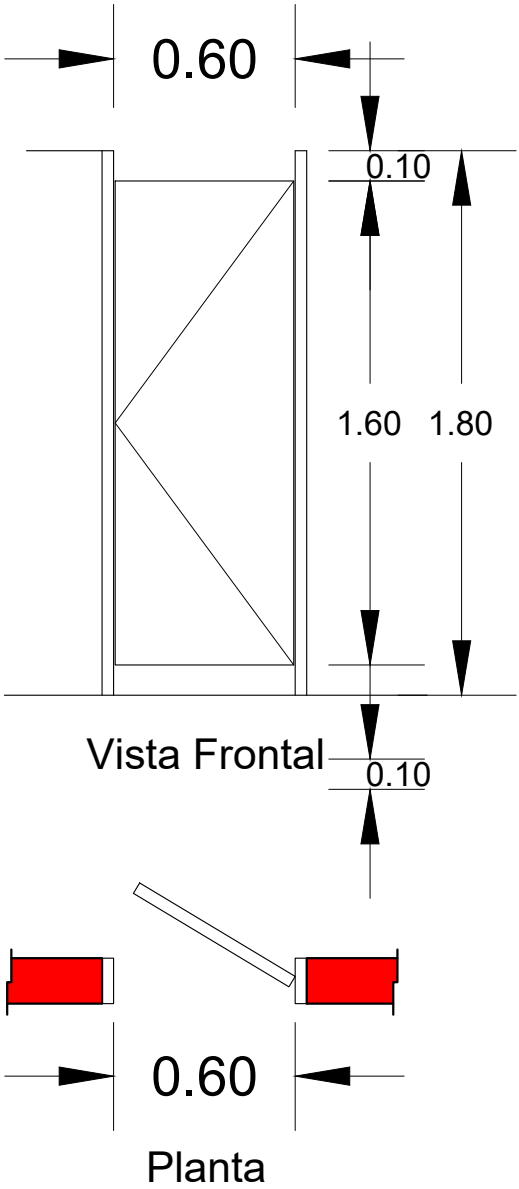
Puerta Metalica



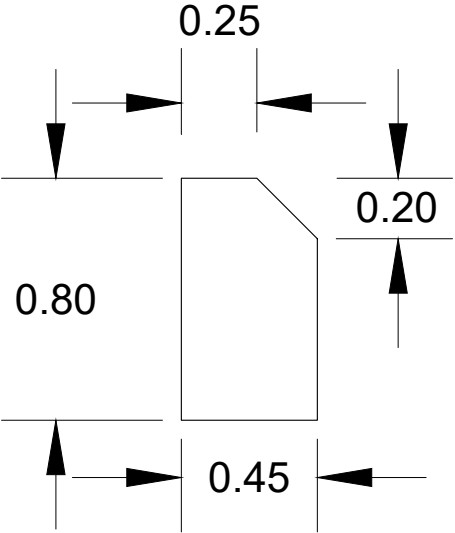
OBSERVACION :

En todos los lugares donde se utilizaron soldadura y no tuvieron un relleno completo, compactos y prolijos debiendo resultar suave al tacto, deberán de utilizar masilla para chapa para posteriormente realizar la lijada completar y pintar 2 manos con pintura anticorrosiva antes de su colocación y otras dos con pintura sintética gris grafito.

Puerta Vaivén



Divisoria p/ Mingitorio



- Placa de madera de 2,5cm de espesor.
- Tapacantos de madera.
- Pintura con barniz natural .
- Fijación con tirafondos.